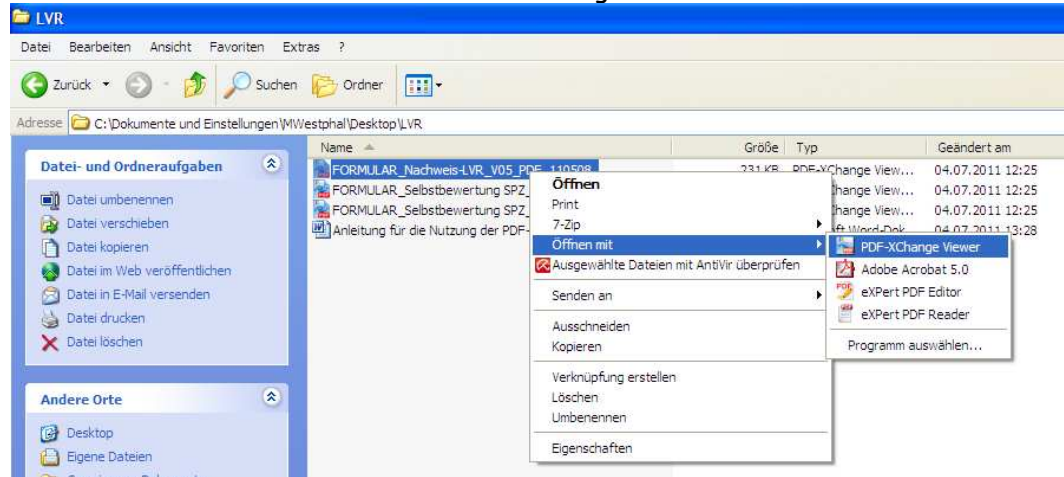


Ausfüllen der PDF-Formulare mit dem freien PDF-Betrachter: PDF-XChange Viewer

Anleitung für das Ausfüllen der Formulare mit dem PDF-Betrachter.
(hier mit dem PDF-Betrachter: PDF-XChange Viewer)

(1) Formular auswählen und öffnen

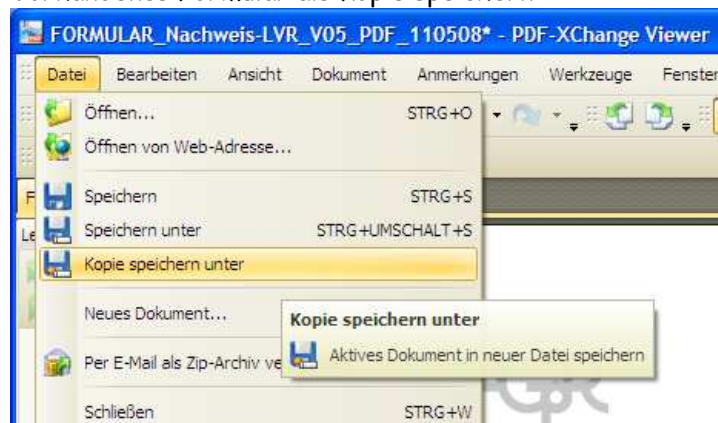
- a. Formular auswählen
- b. Formular mit dem PDF-Betrachter „PDF-XChange Viewer“ öffnen



- Datei markieren
- rechte Maustaste
- Menüpunkt „öffnen mit“ wählen
- Tool: PDF-XChange Viewer wählen

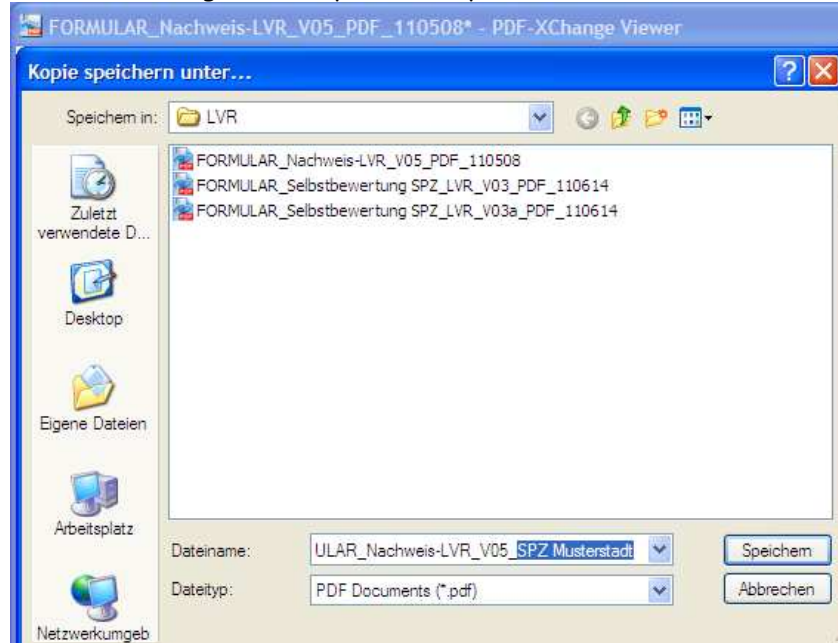
(2) Formular als Kopie speichern

- a. Vorhandenes Formular als Kopie speichern



Ausfüllen der PDF-Formulare mit dem freien PDF-Betrachter: PDF-XChange Viewer

b. Dateinamen vergeben / anpassen & Speicherort wählen

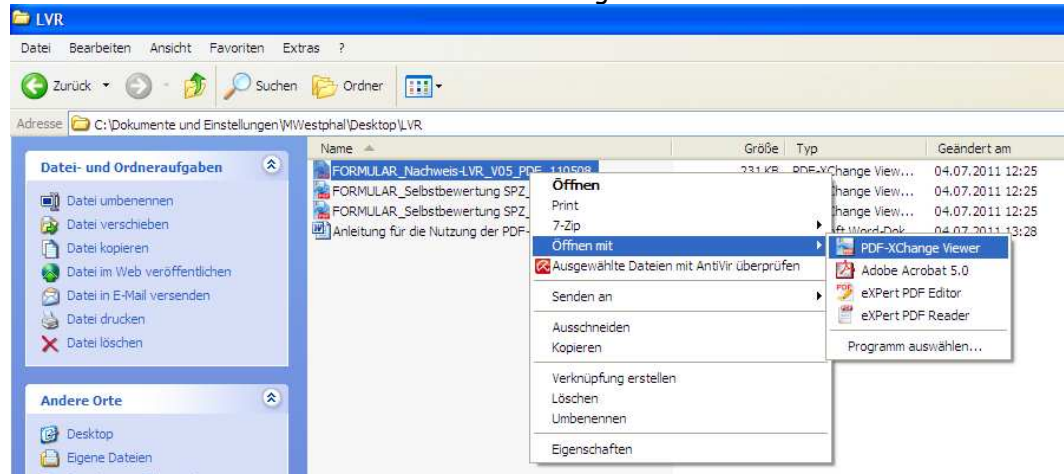


- Den relevanten Speicherort wählen
- Den vorhandenen Dateinamen anpassen/ergänzen um die Information zum speziellen SPZ

c. Datei schließen

(3) Formular (Kopie) ausfüllen und speichern

- Formularkopie (spezielles SPZ (!)) auswählen
- Formular mit dem PDF-Betrachter „PDF-XChange Viewer“ öffnen



- Datei markieren
- rechte Maustaste
- Menüpunkt „öffnen mit“ wählen
- Tool: PDF-XChange Viewer wählen

Ausfüllen der PDF-Formulare mit dem freien PDF-Betrachter: PDF-XChange Viewer

c. Daten in das Formular (Formularkopie) eingeben

SELBSTBEWERTUNG	
Stammdaten des SPZ	
SPZ	Muster SPZ
Träger	Muster-Träger
Leitung	Hr. Mustermann & Fr. Musterfrau
Straße / Nummer	Teststraße 11
Zusatz	
PLZ/Ort	12345 Musterort
Telefon	+49 211 12345678-0
Fax	+49 211 12345678-9
Mail	mustermann@muster-spz.de
Stadt/Kreis	Musterort Testkreis
Region	Testregion
Einwohner	30000
SPZ-Stelle	Muster-SPZ
Mitarbeiter/innen	10

- Eingabefelder entsprechend ausfüllen

d. Datei speichern

The screenshot shows the PDF-XChange Viewer interface. The title bar reads 'FORMULAR_Nachweis-LVR_V05_SPZ Musterstadt - PDF-XChange Viewer'. The menu bar includes 'Datei', 'Bearbeiten', 'Ansicht', 'Dokument', 'Anmerkungen', 'Werkzeuge', 'Fenster', and 'Hilfe'. The toolbar contains icons for opening, saving, and other functions. A 'Speichern' (Save) dialog box is open, showing the file name 'FORMULAR_Nachweis' and the action 'Aktives Dokument speichern'. The background shows the 'SELBSTBEWERTUNG' form with the following data:

SELBSTBEWERTUNG	
Stammdaten des SPZ	
SPZ	Muster SPZ
Träger	Muster-Träger
Leitung	Hr. Mustermann & Fr. Musterfrau
Straße / Nummer	Teststraße
Zusatz	Ecke Musterweg
PLZ/Ort	12345 Musterort
Telefon	+49 211 12345678-0
Fax	+49 211 12345678-9
Mail	mustermann@muster-spz.de

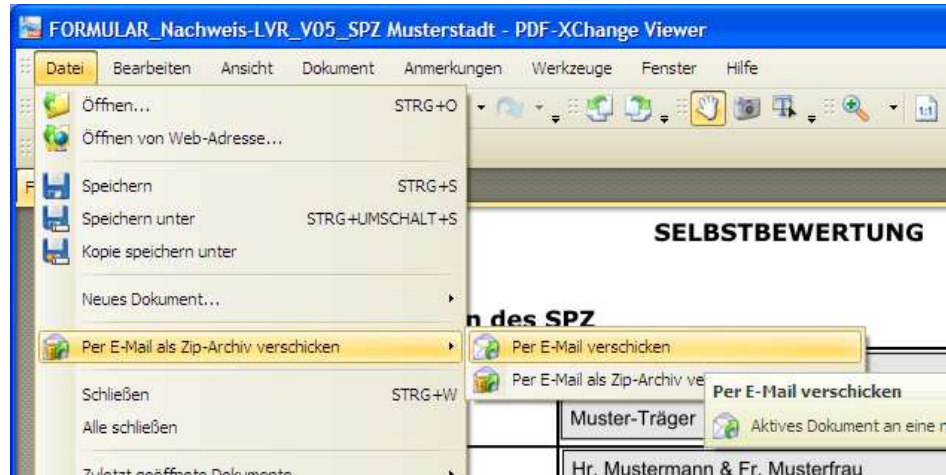
Ausfüllen der PDF-Formulare mit dem freien PDF-Betrachter: PDF-XChange Viewer

(4) Formular (Kopie) andrucken

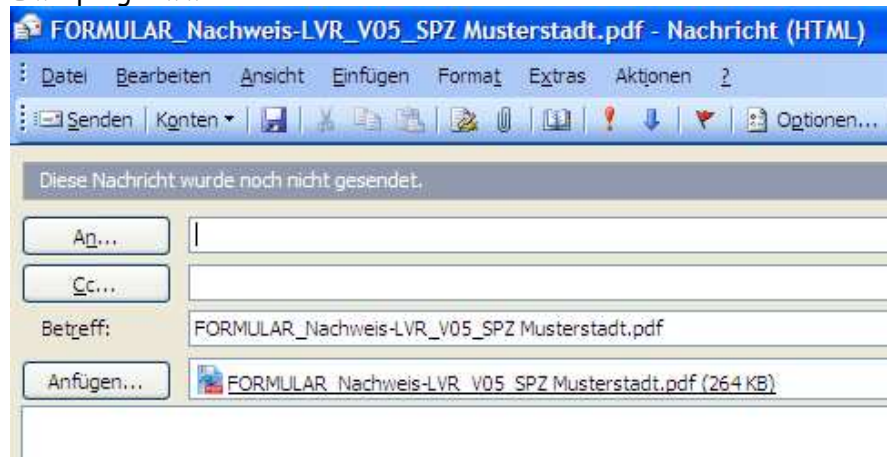
- Formular nach dem Ausfüllen drucken
- Ggf. nötige Unterschriften auf diversen Seiten leisten
- Andruck an den LVR versenden (bzw. Handhabung nach Absprache)

(5) Formular (Kopie) als Emailanhang versenden

- Formular nach dem Ausfüllen speichern
- Funktion „als Email versenden“ auswählen



- Emailprogramm nutzen



- Emailadressen eingeben
- Betreff eingeben
- ggf. zusätzlichen Infotext verfassen
- versenden

Hinweis:

Wir übernehmen keine Verantwortung für eine evtl. fehlerhafte Installation dieser Software oder evtl. auftretender Softwareprobleme der bisherigen Konfiguration. Es handelt sich hierbei nur um eine Kurzinformation, wie die Formulare mit Hilfe des PDF-Betrachters „PDF-XChange Viewer“ ausfüllen, speichern und versenden lassen. - Vielen Dank für Ihr Verständnis.